

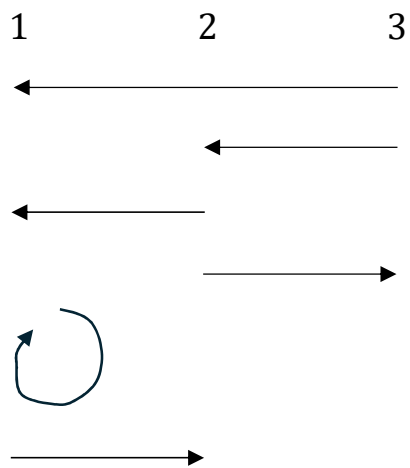
Prof. Dr. Alfred Toth

Kompositionsschemata von Mengen semiotischer Relationen

1. Zeichenklassen und weitere semiotische Relationen kann man mittels kategorientheoretischer Kompositionsschemata darstellen (vgl. Toth 2026). Auf diese Weise kommen „gappings“, „bridgings“ und „overlappings“ besonders gut zum Ausdruck.

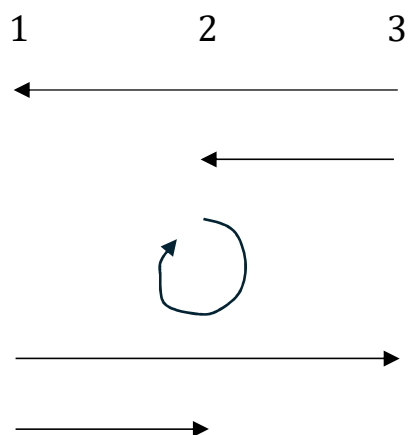
2. Addition von semiotischen Relationen in Kompositionsschemata funktioniert komponentenweise.

$$K \begin{pmatrix} 3.1, 2.1, 1.1 \\ 3.2, 2.3, 1.2 \end{pmatrix}$$

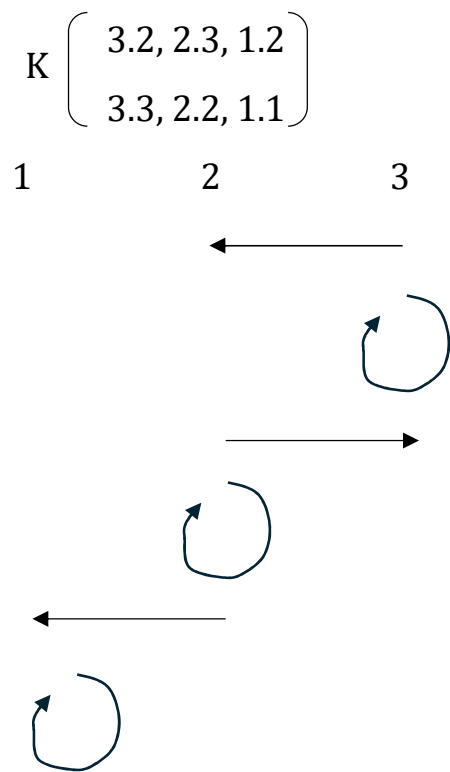


Addition mit ER

$$K \begin{pmatrix} 3.1, 2.2, 1.3 \\ 3.2, 2.3, 1.2 \end{pmatrix}$$

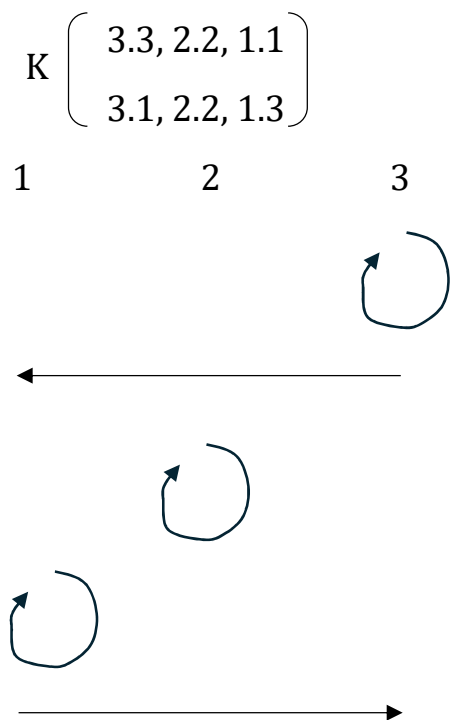


Addition mit KR



Addition von KR und ER

Addition mit KR



Literatur

Toth, Alfred, Gapping und Bridging bei Zeichenklassen. In: Electronic Journal for Mathematical Semiotics, 2026

4.4.2026